

Solar Energy South Africa

Panneau solaire 500w Somalia



Overview

Quel est le meilleur panneau solaire ?

Le panneau solaire TRINASOLAR 500Wc Vertex S+ N-TYPE est un choix idéal pour ceux qui recherchent une source d'énergie durable, fiable et rentable. Découvrez ses caractéristiques principales et les avantages qu'il offre pour vos installations solaires. Ce panneau solaire TRINASOLAR offre une puissance de 500Wc, l'une des plus élevées du marché.

Quelle est la taille d'un panneau photovoltaïque ?

Découvrez le Module Goliath de Sunrise Energy, une solution solaire puissante et fiable. Avec des dimensions de 2093 x 1133 x 35, ce panneau photovoltaïque offre une technologie de pointe TopCon, améliorant sa performance même en faible luminosité.

Quelle est la puissance d'un panneau solaire ?

Avec une technologie mono-cristalline, ce panneau atteint une puissance remarquable de 500Wc, vous offrant une source d'énergie efficace et durable. De plus, sa finition Full Black ajoute une touche élégante à votre installation solaire.

Quels sont les avantages des panneaux solaires biverre ?

Cela offre un gain de rendement pouvant atteindre 30% par rapport aux panneaux solaires standards. Avec sa conception biverre, ce panneau allie résistance aux conditions climatiques difficiles et esthétique soignée. Sa durabilité renforce la longévité de votre installation photovoltaïque.

Quels sont les avantages d'un panneau photovoltaïque ?

Sa durabilité renforce la longévité de votre installation photovoltaïque. Le cadre noir et l'épaisseur de seulement 30 mm assurent une intégration paysagère harmonieuse et discrète. Avec sa conception biverre, ce panneau allie résistance aux conditions climatiques difficiles et esthétique soignée.

Quel est le meilleur module photovoltaïque ?

Le module photovoltaïque DMEGC 500 Wc BIFACIAL N-TYPE se distingue par sa haute performance, conçu pour améliorer le rendement énergétique de votre système solaire, que ce soit pour une installation résidentielle ou commerciale.

Panneau solaire 500w Somalia

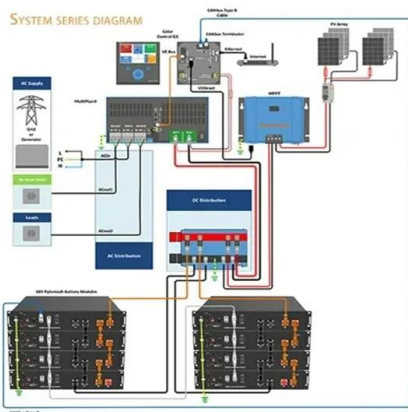


[panneau solaire 500w](#)

Panneau solaire 500W: Introduction. Les panneaux solaires de 500W représentent une solution idéale pour les particuliers et les entreprises souhaitant produire leur propre électricité. Grâce à leur efficacité et à leur puissance, ces modules photovoltaïques permettent d'optimiser la production d'énergie tout en réduisant les coûts liés à l'électricité.

Panneau solaire Dualsun 500W Half Cut Glass Glass TopCon

Le nouveau panneau solaire haut de gamme signé DualSun, le Half-Cut Glass-Glass TOPCon 500 W allie performance et design pour un style résolument moderne. Avec seulement 6 panneaux nécessaires pour un projet de 3kWc, le Flash Half Cut TopCon 500W est la solution idéale pour une installation solaire simplifiée, performante et



Panneau solaire AE Solar Comet 500 W Biverre

Le panneau solaire AE Solar Half cut Mono 500W Bifaciale biverre offre une production élevée de 500 Wp, une technologie bifaciale, et se compose de 120 cellules monocristallines, qui utilisent la technologie Silicon Heterojunction half cut, garantissant que vous pouvez tirer le meilleur parti du panneau solaire quelles que soient les conditions météorologiques ou les conditions d'ombrage.

PV

Découvrez l'innovation énergétique avec le PV Panda 425 Wc bi-verre, bi-facial de Thaleos. Ce panneau solaire maximise la production d'énergie. Découvrez l'excellence solaire avec le PV Panda 425 Wc Full Black de Thaleos. Puissant, ce panneau monocristallin 425 Wc assure une conversion optimale.

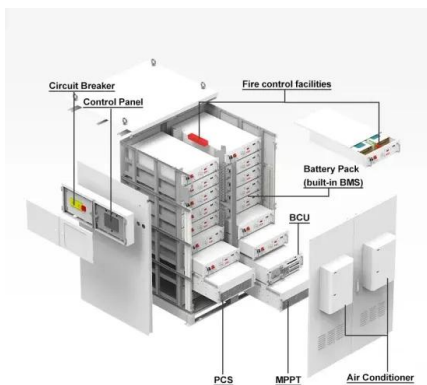


Que peut-on alimenter avec un panneau solaire de 500 W

Un panneau solaire d'une puissance de 500 Wc peut produire en moyenne entre 1,5 et 2,5 kilowatts-heures (kWh) d'électricité par jour, soit environ entre 550 et 900 kWh par an. Il est cependant important de noter que ces valeurs peuvent varier en fonction des conditions d'utilisation de votre parc solaire. Précisons cela.

Panneau solaire 500Wc

Maximisez votre production d'énergie avec le panneau solaire 500W bi-verre N-TYPE Vertex S+ de TrinaSolar Garantie 25 ans Production 87.4% garantie à 30 ans Performances durables Économies garanties Découvrez sa puissance sur ...



Panneau solaire 500Wc

Panneau solaire 500Wc - Bifacial Biverre - N-Type - DMEGC Puissance de 500 Watts et Rendement de 22,6%: Le premier panneau de 500 Wc à allier une puissance élevée et un rendement exceptionnel de 22,6% dans une taille aussi compacte, maximisant l'espace et l'efficacité.. Technologie Avancée N-Type Bifaciale: Doublez votre capacité de capture solaire ...

Panneau Solaire 500W : Guide D'Achat Et Prix

Les différentes étapes et le matériel nécessaire pour l'installation panneau solaire 500w. Comparer pour trouver le meilleur panneau solaire 500w et le kit panneau solaire 500w le plus adapté à vos besoins. Les critères de choix pour un panneau solaire 500w pas cher sans compromis sur la qualité. Introduction aux panneaux solaires de 500W



Que peut-on alimenter avec un panneau solaire 500w

Les dimensions d'un kit solaire pour un panneau solaire 500W. Un kit solaire de 500W est conçu pour offrir une puissance significative tout en restant compact et facile à installer. Les dimensions typiques d'un panneau solaire de 500W varient, mais ils sont généralement assez grands pour capter une quantité substantielle de l'énergie

Sunpower

Découvrez notre nouveau panneau Sunpower 500Wc, une révolution en matière d'énergie solaire ! Avec sa technologie biverre et bifacial, ce panneau maximise l'absorption du soleil pour une efficacité inégalée. Offrant une garantie de 25 ans, c'est l'investissement durable et fiable que vous attendiez. haute puissance de 500 Wc en face avant jusqu'à 600W de puissance ...



Panneau solaire 500w : dès 300EUR avec installation complète



Panneau solaire 500w. En moyenne, la puissance d'un panneau solaire se situe autour de 375w. Toutefois, il existe sur le marché des panneaux d'une puissance de 500w. Ces panneaux destinés à des besoins énergétiques plus grands permettent un gain de place et une réduction des coûts.

[panneau solaire 500w](#)

Panneau solaire 500W : Un choix intelligent pour l'énergie renouvelable. Les panneaux solaires 500W sont de plus en plus prisés tant pour les applications résidentielles que commerciales. Avec une puissance de crête pouvant atteindre 500 watts, ces panneaux offrent une efficacité remarquable dans la conversion de l'énergie solaire.



ESS



Lepton N-Type 500Wc TOPCon bifacial ,Panneau ...

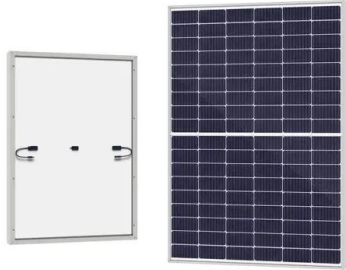
Panneau Solaire 500Wc : L'Innovation Solaire à Votre Portée. Caractéristiques principales. Type de Cellule : N-Type TOPCon; Puissance : 500 Wc; Technologie : Bi-verre bifacial; Efficacité : Maximale sous toutes conditions lumineuses; ...

Panneau solaire Performance 7 Sunpower 500Wc bifacial

De nouveau distribué fin 2024 Le panneau solaire Sunpower 500Wc bifacial représente une avancée majeure dans le domaine de l'énergie solaire. Conçu pour offrir une efficacité et une performance exceptionnelles, ce panneau se distingue par sa conception bifaciale unique, capable de capter la lumière solaire des deux



côtés, maximisant ainsi la production d'énergie.



[Panneau solaire 500Wc](#)

Le panneau solaire TRINASOLAR 500Wc Vertex S+ N-TYPE est un choix idéal pour ceux qui recherchent une source d'énergie durable, fiable et rentable. Découvrez ses caractéristiques principales et les avantages qu'il offre pour vos ...

Panneau Photovoltaïque LEAPTON SOLAR 500W

Puissance : 500W. Technologie : N-Type.
Caractéristique : Technologie Bifacial pour un rendement optimisé. Ce panneau photovoltaïque de la marque LEAPTON SOLAR est conçu pour offrir une efficacité énergétique maximale grâce à sa technologie N-Type et Bifacial.



Que peut-on alimenter avec un panneau solaire 500w : guide

...

Avantages du panneau solaire 500w. L'utilisation d'un panneau solaire de 500w présente plusieurs avantages, dont la diversité d'alimentation. Vous bénéficiez également d'une réduction de l'empreinte carbone et d'une meilleure autonomie par rapport à un réseau électrique traditionnel. Pour des visiteurs intéressés par cette solution, il est recommandé de consulter ...

Panneau Solaire 500W : Guide D'Achat Et Prix

Les différentes étapes et le matériel nécessaire pour l'installation panneau solaire 500w. Comparer pour trouver le meilleur panneau solaire 500w et le kit panneau solaire 500w le plus adapté à vos besoins. Les ...



Dimension panneau solaire : guide pour choisir la taille idéale

Dimension panneau solaire 500w : la taille des plus grands panneaux du marché Aujourd'hui, les panneaux solaires les plus grands du marché sont aussi les plus puissants. Ils affichent une puissance impressionnante de 500 watt-crêtes !

Panneau I'M.SOLAR 500W Monocristallin Bi-verre

Achetez votre Panneau I'M.SOLAR 500W Monocristallin Bi-verre au meilleur prix avec cellules monocristallines. Le panneau solaire est fabriqué et assemblé dans une usine Européenne. Ce panneau solaire combine à la fois la fiabilité et la ...



Panneau photovoltaïque 500W : tout savoir sur son efficacité et ...

Panneau solaire 500W : Installation et système. Installer un panneau solaire de 500W nécessite une préparation adéquate. Tout d'abord, il est crucial de comprendre les exigences en matière d'espace. En général, un panneau de cette

puissance nécessite environ 2 à 3 mètres carrés de surface.

Panneau Solaire Tarka 120 VSMP , Basalte 500W

Le TARKA 126 VSMP Basalte est un panneau photovoltaïque monocristallin de haute qualité, conçu pour fournir une puissance optimale de 500W tout en minimisant son impact sur l'environnement. Son verre mat ultra résistant lui confère une apparence élégante et moderne, pour s'intégrer de la plus belle des façons sur votre toiture.



Panneau solaire Dualsun 500W : avis complet et retour ...

Technologie et caractéristiques du panneau Dualsun 500W. Le panneau solaire Dualsun 500W se distingue par sa conception bi-verre et bi-faciale, intégrant la technologie Half-cut. Cette innovation permet d'optimiser le rendement et assure une durabilité supérieure, avec un rendement garanti de ne pas descendre en dessous de 84% de sa

Panneau solaire DMEGC 500w : qu'en penser

« On peut observer qu'on est largement au-dessus de ce qui est prévu pour le panneau solaire puisque pour rappel, ce panneau solaire est prévu pour 500W crête. Là, on arrive quand même à 636W de production. » Il ...



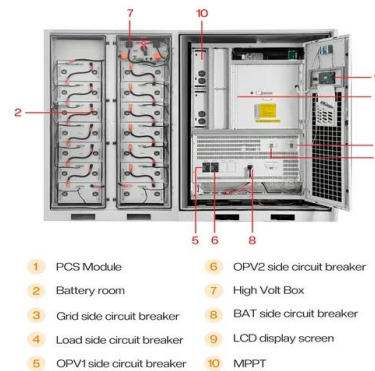
[Panneau solaire DualSun Flash 500Wc](#)



Le panneau solaire DualSun Flash 500W demi cellule Black est le module photovoltaïque monocristallin le plus puissant de la marque. ? jusqu'à 50% de remises sur une sélection de produits + livraison offerte dès 499EUR* ?

Panneau solaire DMEGC 500w : qu'en penser

« On peut observer qu'on est largement au-dessus de ce qui est prévu pour le panneau solaire puisque pour rappel, ce panneau solaire est prévu pour 500W crête. Là, on arrive quand même à 636W de production. » Il a observé des relevés allant jusqu'à 450W rien que pour la face arrière.



Panneau solaire JOLYWOOD 500W Cadre noir ...

Le module photovoltaïque JOLYWOOD 500 W est un panneau solaire qui allie haute technologie, efficacité, performance et fiabilité. Technologie N-Type : optimise le rendement et la performance énergétique de votre installation. ...

Contact Us

For catalog requests, pricing, or partnerships, please visit:
<https://www.ian-solar.co.za>